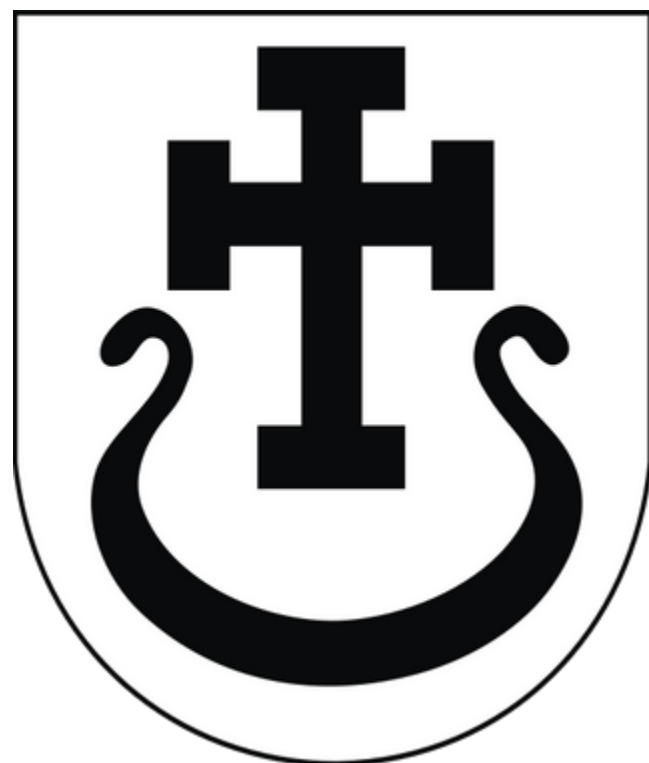


# Gmina Wielka Nieszawka

PRZYRODA SPORT WYPOCZYNEK



# HISTORIA OSADNICTWA W FIGUŁCE



Pierwsze ślady historii odnajdujemy już około 8 tys. lat p.n.e. na terenie wsi Brzoza. Kompleks odkrytych tam kurhanów datowany jest na okres schyłkowego paleolitu i mezolitu.

Są one zaliczane do unikatów w skali europejskiej.

1230 rok, za sprawą Konrada Mazowieckiego na tereny obecnej Gminy przybyło siedmiu rycerzy Zakonu Najświętszej Marii Panny.



1454 ROK  
KRÓL KAZIMIERZ II  
JAGIELLOŃCZYK  
NADAJE TZW. STATUTY  
NIESZAWSKIE

1425 ROK

NIESZAWA  
ZYSKUJE PRAWA  
MIEJSKIE

Niedługo po tym mieszkańcy Torunia trudniący się głównie handlem, w obawie zburzyli miasto Nieszawę. Dawni mieszkańcy grodu przenieśli się w dół Wisły i tam ponownie założyli Nieszawę. Po tym wydarzeniu pozostały dwie wsie: Mała Nieszawka i Wielka Nieszawka.

Obie wsie swoje obecne nazwy przyjęły dopiero

w 1815 roku.

OSADNICY OLENDERSCY

3 STYCZNIA  
1594 ROKU

KONTRAKT LOKACYJNY

---

Jest najstarszym śladem osadnictwa olenderskiego na tym terenie, na mocy którego dziedzic Przyłubia wydzierżawia wieś Przyłubie osadnikom olenderskim „...uczciwym mężom Maciejowi Bekerowi, Hermanowi Bernerowi...” i innym.



W 1864 ROKU W WIELKIEJ NIESZAWCE  
I PRZYLEGŁYCH OSADACH MIESZKAŁO  
JUŻ 118 MENNONITÓW

# GMINA W LICZBACH

## TROCHĘ FAKTÓW

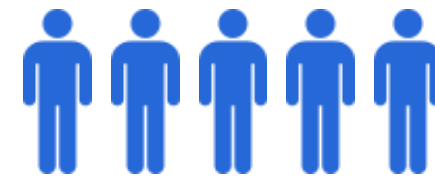


1 STYCZNIA 1973  
ROKU

Gmina Wielka Nieszawka została utworzona na mocy uchwały Wojewódzkiej Rady Narodowej w Bydgoszczy

5094

Liczba ludności



17,6 %

Taki procent powierzchni całego Powiatu Toruńskiego stanowi Gmina Wielka Nieszawka

216,3  
km<sup>2</sup>

Powierzchnia  
Gminy Wielka Nieszawka

Gmina znajduje się  
w centrum  
województwa  
kujawsko-  
pomorskiego,  
w powiecie  
toruńskim

Położona jest w  
rozszerzeniu Doliny Wisły  
zwanym Kotliną Toruńską.  
Przeływa przez niego  
dolny odcinek Strugi  
Zielonej



W SKŁAD GMINY WCHODZĄ CZTERY  
SOŁECTWA

MAŁA  
NIESZAWKA

WIELKA  
NIESZAWKA

CIERPICE

BRZOZA

SPOŚRÓD WSZYSTKICH GMIN POWIATU TORUŃSKIEGO  
GMINA WIELKA NIESZAWKA POSIADA NAJMNIEJSZĄ LICZBĘ  
SOŁECTW



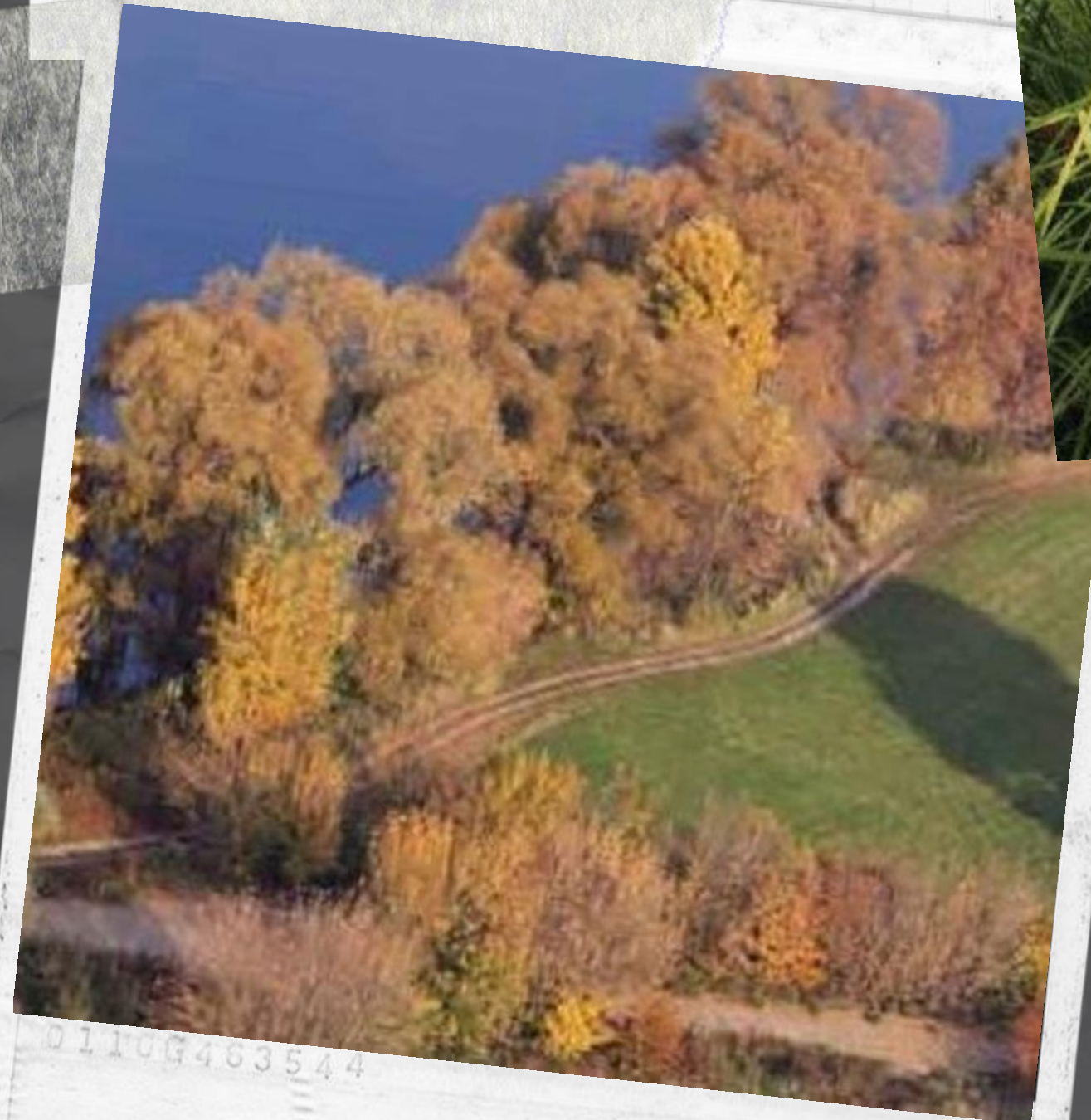
55,4%

OBSZARU GMINY ZAJMUJĄ  
LASY



Z POWODZENIEM  
MOŻEMY POWIEDZIEĆ,  
ŻE JESTEŚMY LOKALNYMI  
ZIELONYMI PŁUCAMI  
SĄSIADUJĄCEGO  
TORUNIA.

WLICZAJĄC CAŁĄ  
ROŚLINNOŚĆ GMINY,  
TERENY ZIELONE  
ZAJMUJĄ PONAD 87% JEJ  
POWIERZCHNI



TEREN GMINY JEST OBSZAREM CHRONIONEGO  
KRAJOBRAZU  
Z UWZGLĘDNIENIEM OBSZARÓW CHRONIONYCH  
NATURA 2000

po lewym brzegu Wisły, pow. to-  
1). N., niem. *Schloss Nessau* al. Ni-  
woken, folw., st. p. i par. kat. Podgórz, ew.  
toruń, szkoła Kozibór, 1 dm., 10 ew. mk.  
(1868 r.) ma 27.16 ha roli or. i or.. 2.27  
*Gross Nessau* al. *Gross Niszewken*, dok. 1414 Nie-  
der-Nessau, ma szkołę, st. p. Cierpice. Jest tu  
3232.69 mr. obszaru, 129 bud., 47 dm., 380  
mk.; 360 ew. 3 kat.; podatek od gruntu 305  
tal., od bud. 52 tal. Historia sławnego nie-  
gdys zamku nieszawskiego została już podana  
pod Dybowem (ob.) Kł. Fr.  
Nieszawka, niem. *Klein Nessau* i *Niszewken*  
al. *Ober Nessau*, wś, pow. toruński, st. p. Pod-  
górz, szkoła Kozibór, obejmuje 2762.75 mr. ob.

OBSZAR GMINY WIELKA NIESZAWKA  
W CAŁOŚCI LEŻY NA LEWYM BRZEGU  
WISŁY I ŁĄCZY DWIE HISTORYCZNE,  
POLSKIE KRAINY:

ZIEMIĘ CHEŁMIŃSKĄ I KUJAWY.

WG „SŁOWNIKA KRÓLESTWA POLSKIEGO  
I INNYCH KRAJÓW SŁOWIAŃSKICH”  
WYDANEGO W 1880 ROKU,  
JEGO HISTORYCZNA NAZWA TO:  
NIESZAWA, NESSAU I NISZEWKEN.

GMINA PRĘŻNIE ROZWIJA  
SIĘ W WIELU DZIEDZINACH:  
M.IN.: SAMORZĄDOWYCH,  
GOSPODARCZO –  
HANDLOWYCH CZY  
TURYSTYCZNYCH



BEZPOŚREDNIE SĄSIEDZTWO  
DUŻEGO MIASTA  
I NATURALNE POŁOŻENIE  
DETERMINUJĄ  
NIECODZIENNE I KREATYWNE  
PODEJŚCIE DO ROZWOJU  
GMINY ORAZ DZIAŁAŃ  
PODEJMOWANYCH NA RZECZ  
JEJ MIESZKAŃCÓW



# BUDŻET PARTYCYPACYJNY



Ma on na celu poprawę jakości życia, poprzez przekazanie mieszkańcom możliwości zdecydowania o tym, na co chcą przeznaczyć część budżetu gminnego



Powoduje zainteresowanie mieszkańców życiem publicznym



Pozytywnie wpływa na rozwój i edukację mieszkańców, którzy są dla nas „czujnikami”, wskazującymi to, co należy poprawić i w jakim kierunku wspólnie podążać



Aktualnie trwa zgłaszanie propozycji projektów  
do V edycji Budżetu Partycypacyjnego

Pula budżetu partycypacyjnego w 2020 r.:

Ogólnogminna:	74 000,00 zł
Mała Nieszawka:	27 379,78 zł
Wielka Nieszawka:	17 387,51 zł
Brzoza:	10 342,33 zł
Cierpice:	18 890,38 zł



GMINA WIELKA NIESZAWKA  
**BUDŻET  
PARTYCYPACYJNY  
2020**  
ZGŁASZANIE PROPOZYCJI PROJEKTÓW DO 12.07.2019  
WERYFIKACJA, OPINIOWANIE, WYBÓR  
POD GŁOSOWANIE DO 09.09.2019  
GŁOSOWANIE MIESZKAŃCÓW NA PROJEKTY  
OD 23.09.2019 DO 11.10.2019  
OGŁOSZENIE LISTY PROJEKTÓW DO REALIZACJI  
DO 25.10.2019  
KONTAKT: URZĄD GMINY  
TEL: 56-678



## NOWY ODDZIAŁ PRZEDSZKOLNY W CIERPICACH

W ramach Projektu Pn.: "Radosne Przedszkole",  
który uzyskał dofinansowanie w ramach Poddziałania  
10.1.1. Wychowania Przedszkolnego w ramach ZIT  
RPO WK-P 2014-20

Oddany do użytku z początkiem września tego  
roku.

# ODZIAŁ PRZEDSZKOLNY W CIERPICACH







INWESTYCJE REMONTOWE W  
SZKOŁACH



NOWY PIEC GRZEWczy W SZKOLE  
PODSTAWOWEJ W MAŁEJ NIESZAWCE

CSIR OLENDER  
W  
WIELKIEJ NIESZAWCE



Obiekt jest wyjątkowym miejscem, które łączy wysokiej jakości bazę hotelową z usługami sportowo – rekreacyjnymi

A person is pouring oil from a white bowl onto the back of a person lying on a massage table. The scene is dimly lit with several lit candles in the background, creating a warm and relaxing atmosphere. The person pouring the oil is wearing a dark shirt. The person receiving the massage has their hair tied back with a flower.

KAŻDY TURYSTA PLANUJĄCY NA DŁUŻEJ ODWIEDZIĆ NASZE  
TERENY, ALE TAKŻE OSOBY, KTÓRE POSZUKUJĄ ATRAKCJI NA  
JEDNO POPOŁUDNIE, WSZYSCY ZNAJDĄ TUTAJ COŚ DLA SIEBIE.

# OLENDERSKI PARK ETNOGRAFICZNY



Olenderski Park Etnograficzny w Wielkiej Nieszawce jest pierwszym w Polsce skansenem – muzeum na wolnym powietrzu, poświęconym wyłącznie osadnictwu olenderskiemu, rozwijającemu się od XVI wieku. Jest nowym oddziałem Muzeum Etnograficznego im. Marii Znamierowskiej-Prüfferowej w Toruniu. Głównym celem nowego oddziału jest ukazanie fragmentu krajobrazu kulturowego olenderskiej wsi z przełomu XIX i XX w. z obszaru Doliny Dolnej Wisły



# OLENDERSKI PARK ETNOGRAFICZNY



Do Parku przeniesiono 6 budynków dużej architektury. Są to przykłady budownictwa najbardziej charakterystyczne dla terenów nadwiślańskich i reprezentujące różne typy zagrod. W większości przypadków były to najstarsze i jedyne przykłady zachowane na obszarze Doliny Dolnej Wisły.

# BIEG WAŁEM WIŚLANYM o Puchar Wójta Gminy Wielka Nieszawka 15 września 2019

ORGANIZATORZY  
PROGRAM WYDARZENIA

- 15:00-20:00 przyjmowanie zgłoszeń i weryfikacja dokumentów - w holu
  - 14.09.2019 r. – sobota
  - 07:00-10:00 przyjmowanie zgłoszeń i weryfikacja dokumentów - w holu
  - 10:45-10:55 oficjalne otwarcie zawodów
  - 11:00 start biegu dzieci na 500 m
  - 11:15 start dzieci na 1 km
  - 11:30 start biegu na 5 i 10 km
  - 13:00 rozdanie nagród we wszystkich kategoriach
  - 13:30 fireshow – pokaz uczestnika programu „Mam Talenty”
  - 14:00 konkurs z nagrodami wśród wszystkich zawodników
  - 14:30 rozpoczęcie turnieju młodych wojowników w w. Nieszawka na profesjonalnym ringu
  - 18:00 zakończenie
- Atrakcje dostępne od godz. 18:00  
- Strefa zabaw dla dzieci z dmuchańcem - Strefa rekreacji - popcorn, zapiekanki, hot-dogi, frytki, lody
- Miejsce imprezy: teren imprezowy  
więcej informacji: <https://zapisy.sts-timing.pl/513/>

# III BIEG WAŁEM WIŚLANYM

o Puchar Wójta Gminy Wielka Nieszawka  
15 września 2019 r.



- DYSTANSE:**
- 500 m (dzieci do lat 10)
  - 1 km (dzieci od 11 do 15 lat)
  - 5 km (dorośli i młodzież od 16 lat)
  - 10 km (dorośli i młodzież od 16 lat)

<https://zapisy.sts-timing.pl/513/>  
Więcej informacji na: [www.olender.info/bieg](http://www.olender.info/bieg)

ORGANIZATORZY:



# BIEGNIJ Z NAMI

GMINA WIELKA NIESZAWKA WE WSPÓŁPRACY Z LOKALNYMI STOWARZYSZENIAMI I MIESZKAŃCAMI PODEJMUJE TAKŻE INICJATYWY SPORTOWE.  
WARTO WSPOMNIEĆ TUTAJ O ORGANIZOWANEJ W TYM ROKU, III JUŻ EDYCJI „BIEGU WAŁEM WIŚLANYM” O PUCHAR WÓJTA GMINY WIELKA NIESZAWKA.





WSPIERAMY MŁODYCH  
SPORTOWCÓW

RAZEM ZE  
STOWARZYSZENIEM  
"OLENDER SPORT - RUCH  
RADOŚĆ ROZWÓJ"  
DBAMY O AKTYWNOŚĆ  
SPORTOWĄ I KULTURĘ  
FIZYCZNĄ NASZEJ  
MŁODZIEŻY

# SEKCJE SPORTOWE W STOWARZYSZENIU "OLENDER SPORT - RUCH RADOŚĆ ROZWÓJ"



SEKCJA PIŁKI  
SIATKOWEJ



SEKCJA TENISA  
STOŁOWEGO



SEKCJA  
KOLARSKA



SEKCJA  
PŁYWACKA

MAMY NA CELU TAKŻE ROZWÓJ I WSPARCIE LOKALNYCH PRZEDSIĘBIORCÓW,  
KTÓRZY MAJĄ SWOJE FIRMY NA TERENIE GMINY.

JEDNĄ Z INICJATYW DLA TYCH CELÓW, SĄ „ŚNIADANIA BIZNESOWE”.

MAJĄ NA CELU:

WSPARCIE MERYTORYCZNE W KSZTAŁTOWANIU WŁASNEGO BIZNESU;  
MOŻLIWOŚĆ ZAPREZENTOWANIA PROFILU DZIAŁALNOŚCI WŁASNEJ FIRMY;  
OKAZJĘ DO WYMIANY KONTAKTÓW BIZNESOWYCH.

PODCZAS ŚNIADANIA W RESTAURACJI CSIR OLENDER, PRZEDSIĘBIORCY MOGĄ  
PRZEDSTAWIĆ SIĘ SOBIE NAWZAJEM. OPOWIEDZIEĆ CZYM ZAJMUJĄ SIĘ ICH FIRMY.  
ZAUFANIE, MOŻLIWOŚĆ POLEGANIA NA INNYCH, PEWNOŚĆ USŁUG I SOLIDNOŚĆ  
PRODUKTÓW. TAKIMI ASPEKTAMI MOGĄ POCHWALIĆ SIĘ LOKALNI PRZEDSIĘBIORCY,  
MIĘDZY KTÓRYMI TWORZĄ SIĘ CORAZ MOCNIEJSZE RELACJE BIZNESOWE.

# Festiwal Wisły w Wielkiej Nieszawce

Pierwszy raz w tym roku pojawiliśmy się na trasie festiwalu.

Jako jedyni ze wszystkich uczestniczących miast i gmin zorganizowaliśmy ponad godzinny rejs

•40 łodziami flisaczymi z toruńskiego Bulwaru

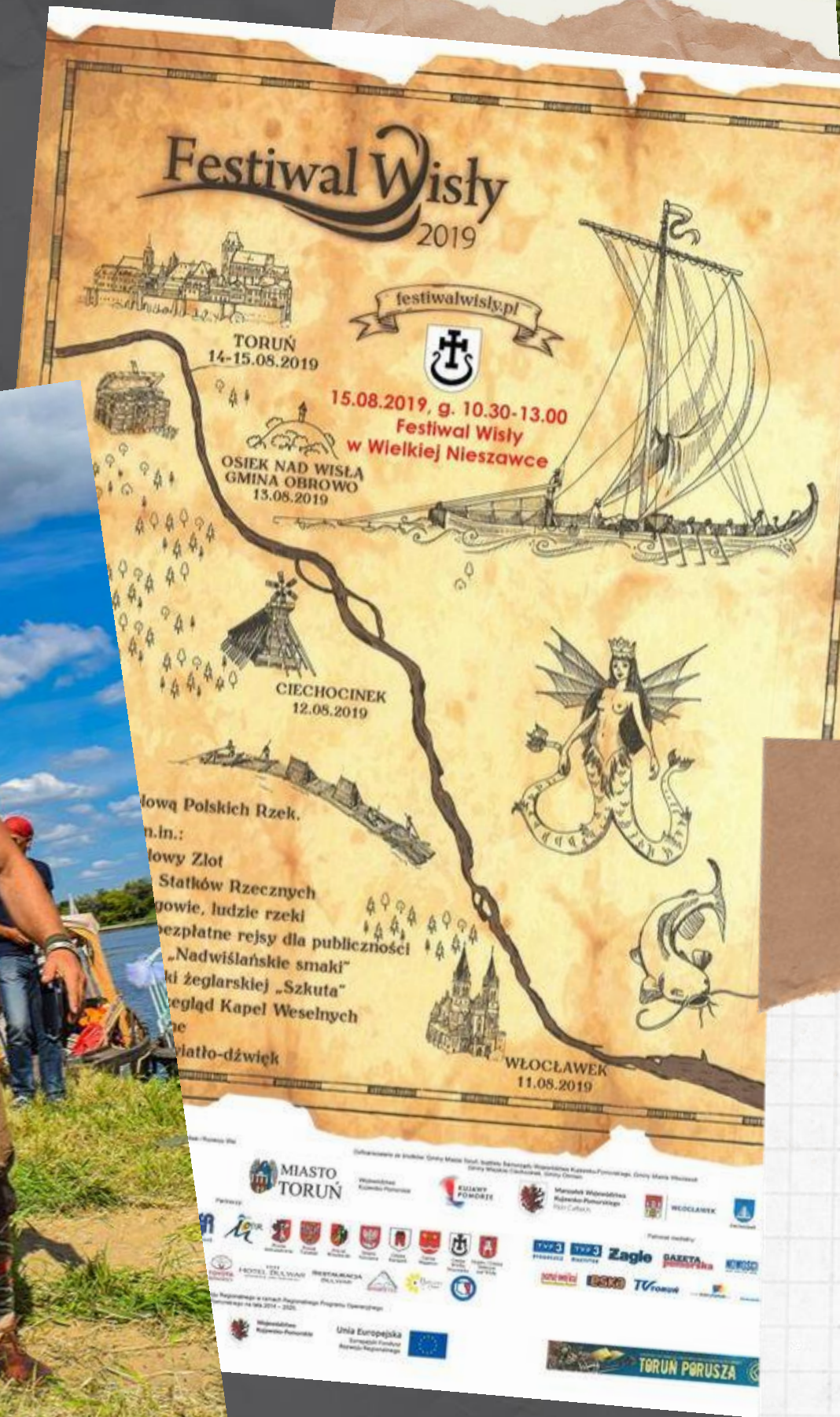
Filadelfijskiego do nabrzeża w Wielkiej Nieszawce

i z powrotem. Po zacumowaniu w Wielkiej Nieszawce, turyści udali się na zwiedzanie Olenderskiego Parku

Etnograficznego.



Festiwal Wisły  
2019



## FESTIWAL WISŁY W WIELKIEJ NIESZAWCE

Goście przywitani zostali chlebem, specjalnie wypieczonym i udekorowanym na tę okoliczność

DZIĘKUJĘ ZA  
UWAGĘ

